



Kooperationsinitiative Maschinenbau e. V.



**Wir bilden aus!**

## Heft-Inhalt

Unsere Mitglieder	03
KIM Vorstellung	04
Ausbildungswege:	
■ Gewerblich-technische Ausbildungen	06
■ Kaufmännische Ausbildungen	26
■ Duale Studiengänge	30
Ansprechpartner	35

## Kooperationsinitiative Maschinenbau e.V. in der Region Braunschweig

MITGLIEDER

**ACHTKERKE**  
KOMPETENZ IN FERTIGUNG • ERDSTÄHL

**ASM**  
DIMATEC

**BMA**

Braunschweiger  
Flammensfilter **PROTECO**

**BÜHLER**

**Flexibi**

**T TILL**  
HYDRAULIK

**BUTTING**

**Hohrenk**

**VOITH**

**M JAECKEL**  
MOEBLE

**LANICO**

**MAIKO**  
Engineering GmbH

**MEYER**  
WELD-IN-QUALITY

**IKM**

**Möhlenhoff**

**MWS**  
Mechanische Werkstatt  
GmbH & Co. KG

**NORDMEYER SMAG**  
Welding & cutting technologies

**cerlikon**  
balzers

**PEINER**  
Umformtechnik

**busch**  
**powertrain**  
Start up for the future

**R.SINDERMANN**  
Precision GmbH

**SMAG**  
Schlichter Maschinenbau

**S**  
SINDOJAN

**STÖBICH**

**WELGER**  
Werkzeugmaschinenbau

**EWE**  
ARMATUREN

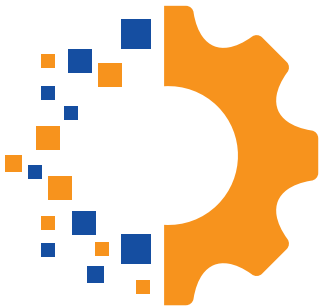
**interhoff**  
maschinenbau

**MBV**  
Metallverarbeitung  
Region Braunschweig e.V.

**NIEDERSÄCHSISCHER**  
**ME TALL**

**Outis**  
Werkzeuge für angetriebene  
Wasserschleifer

**Technische Universität**  
Braunschweig



Die Kooperationsinitiative Maschinenbau e.V. – kurz **KIM** – ist ein lebendiges Netzwerk von mittelständischen Maschinen- und Metallbauunternehmen in der Region Braunschweig.

Ziel des Netzwerkes ist es, eine enge Kooperation unter den Mitgliedsunternehmen zu fördern, um im Verbund das bestmögliche Ergebnis für jeden Einzelnen zu erreichen.

---

Es werden beispielsweise untereinander Aufträge vergeben, Bedarfe gebündelt und zu besseren Konditionen eingekauft. Das Ziel der **KIM** ist die Arbeitsplatz- und Standortsicherung in der Region Braunschweig.

**Werde Teil unseres Netzwerkes und starte in unseren Mitgliedsfirmen durch.**

Sie bieten dir verschiedene:

- **Gewerblich-technische Ausbildungen**
- **Kaufmännische Ausbildungen**
- **Duale Studiengänge**



Sende deine **BEWERBUNG** an die KIM  
und erreiche alle Mitgliedsbetriebe!  
E-Mail: [kim@kim-braunschweig.de](mailto:kim@kim-braunschweig.de)

## Gewerblich-technische Ausbildungen

### Anlagenmechaniker/in

Dauer: 3,5 Jahre

- Herstellen von Baugruppen aus Blech und Rohrmaterialien für industrielle Anlagen
- Herstellen von Schweißkonstruktionen
- Qualitätskontrolle
- Anlageninstandhaltung

### Was muss ich mitbringen?

- Mindestens Hauptschulabschluss
- Sorgfalt und Verantwortungsbewusstsein
- Interesse an Technik

### AUSBILDUNGSBETRIEBE

→ BMA, Bühler, Butting



## Elektroniker/in Automatisierungstechnik

Dauer: 3,5 Jahre

- Bedienen von mechanischen und elektrischen Anlagen
- Installation von Steuerungssoftware und Betriebssystemen
- Durchführen von Wartungsarbeiten
- Messen, Prüfen und Einstellen von mechanischen Größen
- Inbetriebnahmen von Anlagen durchführen

### Was muss ich mitbringen?

- Guten Realschulabschluss
- Gute Kenntnisse in Physik, Mathe und Chemie
- Handwerkliches Geschick und Interesse an technischen Zusammenhängen

### AUSBILDUNGSBETRIEB

→ BMA, Sindojan

## Elektroniker/in für Betriebstechnik

Dauer: 3,5 Jahre

- Elektrische Produktions- und Verfahrensanlagen installieren, warten und reparieren
- Schalt- und Steueranlagen installieren
- Einrichten von Kommunikations- und Beleuchtungstechnik

### Was muss ich mitbringen?

- Mindestens Realschulabschluss
- Gute Kenntnisse in Mathe, Physik und Technik
- Technisches Verständnis, handwerkliches Geschick, räumliches Vorstellungsvermögen

#### AUSBILDUNGSBETRIEB

→ Butting





## Fachinformatiker/in

Dauer: 3,5 Jahre

- Administration von Systemen und Rechnernetzen
- Anwendungs- und Datenbankentwicklung
- Installation von Hard- und Software

### Was muss ich mitbringen?

- Mindestens Realschulabschluss
- Logisches Denken
- Ausgeprägte Kenntnisse in Informatik, Technik und Mathe

### AUSBILDUNGSBETRIEBE

→ Bühler, Butting, EWE, MKN, Möhlenhoff

## Fachkraft für Lagerlogistik

Dauer: 3 Jahre

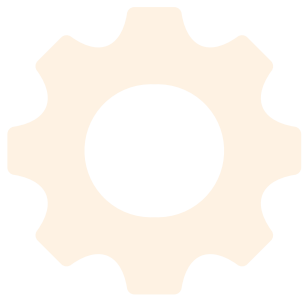
- Güterannahme
- Kontrolle und Lagerung von Gütern
- Auslieferungs- und Tourenpläne erstellen

### Was muss ich mitbringen?

- Mindestens Hauptschulabschluss
- Teamfähigkeit
- Verantwortungsvoller Umgang mit Daten und Zahlen

### AUSBILDUNGSBETRIEBE

→ ASM, Bühler, Butting, EWE, Flexxibl



## Fachlagerist

Dauer: 2 Jahre

- Annahme von Gütern und Prüfung der Begleitpapiere nach Art, Menge und Beschaffenheit
- Sortierung und sachgerechte Einlagerung von Waren
- Erstellung von Begleitpapieren
- Verpacken von Liefer-Einheiten und Beladen von LKWs

### Was muss ich mitbringen?

- Hauptschulabschluss
- Motivation
- Verantwortungsvoller Umgang mit Daten und Zahlen

### AUSBILDUNGSBETRIEBE

→ ASM, Butting, EWE, Flexxibl

## Fachkraft für Metalltechnik-Konstruktionstechnik

Dauer: 2 Jahre

- Herstellen von Bauteilen und -gruppen
- Montagearbeiten

### Was muss ich mitbringen?

- Mindestens Hauptschulabschluss
- Mathematisches, physikalisches und technisches Verständnis
- Räumliches Vorstellungsvermögen

### AUSBILDUNGSBETRIEB

→ MKN, Sindermann



## Feinwerkmechaniker/in

Dauer: 3,5 Jahre

- Fertigung von Präzisionsbauteilen aus Metall für Maschinen und feinmechanische Geräte
- Maßnahmen zur Qualitätssicherung, zur Arbeitssicherheit, zum Gesundheits- und Umweltschutz

### Was muss ich mitbringen?

- Mindestens Realschulabschluss
- Gute schulische Leistungen in allen naturwissenschaftlichen Fächern
- Handwerkliches Geschick

### AUSBILDUNGSBETRIEBE

→ Jaeckel

## Industrieelektriker/in

Dauer: 2 Jahre

- Montage von elektrischen Betriebsmitteln
- Schaltpläne lesen und Anlagen verdrahten

### Was muss ich mitbringen?

- Mindestens Hauptschulabschluss
- Mathematisches und physikalisches Verständnis
- Verständnis für elektrotechnische Zusammenhänge

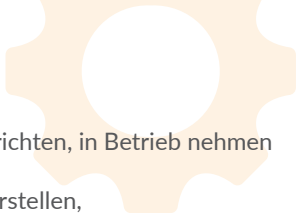
### AUSBILDUNGSBETRIEB

→ MKN



## Industriemechaniker/in

Dauer: 3,5 Jahre



- Maschinen und Systeme einrichten, in Betrieb nehmen und instand halten
- Bauteile und Baugruppen herstellen, Bauteilmontage, Schweißarbeiten
- Qualitätskontrolle

### Was muss ich mitbringen?

- Guter Hauptschulabschluss
- Gute Kenntnisse in Mathe, Technik und Physik
- Hohe Konzentrationsfähigkeit und Problemlösungsfähigkeit

### AUSBILDUNGSBETRIEBE

- ASM, BMA, Braunschweiger Flammenfilter, Bühler, Butting, Lanico, PUT, SMAG, Voith

## Konstruktionsmechaniker/in

Dauer: 3,5 Jahre

- Herstellung von großen Metallkonstruktionen
- Montagearbeiten
- Steuerung von CNC-Maschinen

### Was muss ich mitbringen?

- Guter Hauptschulabschluss
- Handwerkliches Geschick
- Technisches Interesse

### AUSBILDUNGSBETRIEBE

→ Hohrenk, Meyer, MKN, SMAG, Stöbich, Winterhoff





## Maschinen- und Anlagenführer/in



Dauer: 2 Jahre

- Fertigungsmaschinen einrichten und in Betrieb nehmen
- Wartungsarbeiten
- Instandhaltung

### Was muss ich mitbringen?

- Mindestens Hauptschulabschluss
- Grundkenntnisse in Mathe, Technik und Physik
- Handwerkliches Geschick

### AUSBILDUNGSBETRIEBE

→ Butting, Sindermann, Sindojan

## Mechatroniker/in

Dauer: 3,5 Jahre

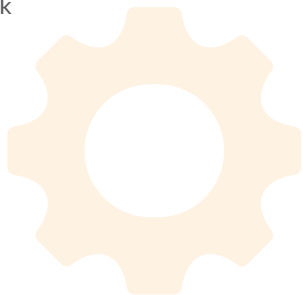
- Installation und Montage von mechatronischen Maschinen, Anlagen und Systemen
- Zusammensetzung von Baugruppen und Geräten zu komplexen Maschinen
- Fehlersuche in komplexen technischen Anlagen

### Was muss ich mitbringen?

- Mindestens Realschulabschluss
- Gute Kenntnisse in Mathe und Physik
- Handwerkliches Geschick

### AUSBILDUNGSBETRIEBE

→ Bühler, Möhlenhoff, Stöbich, Voith



## **Metallbauer/in Konstruktionstechnik**

Dauer: 3,5 Jahre

- Aufgaben planen und verarbeiten
- Bauteile herstellen und montieren
- Warten, instand halten und reparieren
- Warten, reparieren und reinigen

### **Was muss ich mitbringen?**

- Guter Hauptschulabschluss
- Gute Kenntnisse in Mathe
- Handwerkliches Geschick und technisches Verständnis

### **AUSBILDUNGSBETRIEB**

→ Hohrenk

## Technische/r Produktdesigner/in

Dauer: 3,5 Jahre

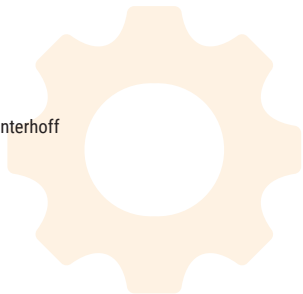
- Entwicklung technischer Produkte
- Analyse und Konzeption von unterschiedlichen Produkten
- 3D-Datensätze und Dokumentationen für Bauteile und Baugruppen erstellen und modifizieren

### Was muss ich mitbringen?

- Gute Noten in Mathe, Technik und Physik
- Technisches Interesse
- Gefühl für räumliche Darstellung

### AUSBILDUNGSBETRIEBE

→ Braunschweiger Flammenfilter, Butting, Stöbich, Winterhoff





## **Technische/r Systemplaner/in Fachrichtung Stahl- und Metallbau**

Dauer: 3,5 Jahre

- Erstellung von Zeichnungen und Plänen nach Vorgabe
- Konstruktion von rechnergestützten Einzelteilen und Baugruppen
- Fertigung der technischen Begleitunterlagen

### **Was muss ich mitbringen?**

- Spaß an zeichnerischen Tätigkeiten und Präzisionsarbeit
- Interesse an Technik, Bauen und Konstruktion
- Initiative und Teamfähigkeit

### **AUSBILDUNGSBETRIEBE**

→ Bühler

## Verfahrenstechnologe/in in der Mühlen- und Futtermittelwirtschaft

Dauer: 3 Jahre

- Bedienung von Anlagen zur Verarbeitung von Getreide
- Durchführung der Qualitätskontrollen
- Perfekte Mischung aus Technik und Chemie

### Was muss ich mitbringen?

- Abitur mit guten Leistungen in naturwissenschaftlichen Fächern
- Verantwortungsbewusstsein, Reisebereitschaft
- Flexibilität, Selbstständigkeit, Teamfähigkeit

### AUSBILDUNGSBETRIEB

→ Bühler



## Werkzeugmechaniker/in

Dauer: 3,5 Jahre

- Herstellung, Reparatur und Wartung von Werkzeugen
- Kontrolle der Maßhaltigkeit von Werkstücken
- Kundeneinweisung in die Bedienung der Geräte

### Was muss ich mitbringen?

- Handwerkliches Geschick und Kenntnisse im Bereich Werken und Technik
- Sorgfalt und Präzision
- Gute Noten in Mathe, Technik und Physik

### AUSBILDUNGSBETRIEB

→ Maiko

## Werkstoffprüfer/in

Dauer: 3,5 Jahre

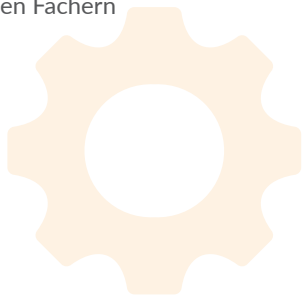
- Untersuchung metallischer Werkstoffe auf ihre Eigenschaften
- Qualitätskontrolle
- Physikalisch-technische Untersuchungen

### Was muss ich mitbringen?

- Sorgfältiges und selbstständiges Arbeiten
- Affinität zu Technik
- Gute Noten in naturwissenschaftlichen Fächern

### AUSBILDUNGSBETRIEBE

→ Butting, Oerlikon, PUT





## Zerspanungsmechaniker/in

Dauer: 3,5 Jahre

- Fertigung von Präzisionsbauteilen
- Selbstständiges Arbeiten, Programmieren und Einrichten von CNC-Werkzeugmaschinen
- Wartungs- und Inspektionsaufgaben an den Maschinen

### Was muss ich mitbringen?

- Gute Noten in Mathe und Physik
- Interesse an Technik und Mechanik
- Sorgfältiges und selbstständiges Arbeiten

### AUSBILDUNGSBETRIEBE

- ASM, BMA, Braunschweiger Flammenfilter, Bühler, Butting, EWE, Flexibl, Jaeckel, Maiko, Meyer, PUT, Sindermann, SMAG, Till, Voith, Winterhoff

# Kaufmännische Ausbildungen

## Industriekaufleute

Dauer: 3 Jahre

- Kaufmännische Auftragsabwicklung
- Steuerung und Überwachung betriebswirtschaftlicher Prozesse
- Preiskalkulation und Verhandlungsführung

## Was muss ich mitbringen?

- Mindestens guter Realschulabschluss
- Gute Kenntnisse in Englisch und Mathe
- Interesse an betriebswirtschaftlichen Prozessen

## AUSBILDUNGSBETRIEBE

- ASM, BMA, Braunschweiger Flammenfilter, Bühler, Butting, EWE, Lanico, Maiko, Meyer, MKN, Möhlenhoff, Punch Powertrain, PUT, Sindermann, Stöbich, Voith, Winterhoff



## Informatikkaufleute

Dauer: 3 Jahre

- Bewertung des Einsatzes von Softwareprogrammen
- Gestaltung individueller Soft- und Hardwarelösungen
- Entwicklung oder Beschaffung von branchenspezifischen Informations- und Telekommunikationssystemen

### Was muss ich mitbringen?

- Mindestens Hauptschulabschluss
- Guten Umgang mit Zahlen
- Hohe Konzentrationsfähigkeit und Belastbarkeit

### AUSBILDUNGSBETRIEBE

→ MKN, Winterhoff

## Kaufleute für Büromanagement

Dauer: 3 Jahre

- Aufträge kundenorientiert abwickeln und kaufmännische Steuerungsinstrumente fallbezogen einsetzen
- Unter Einsatz von Textverarbeitungs- und Tabellenkalkulationsprogrammen recherchieren, dokumentieren und kalkulieren
- Büro- und Beschaffungsprozesse organisieren

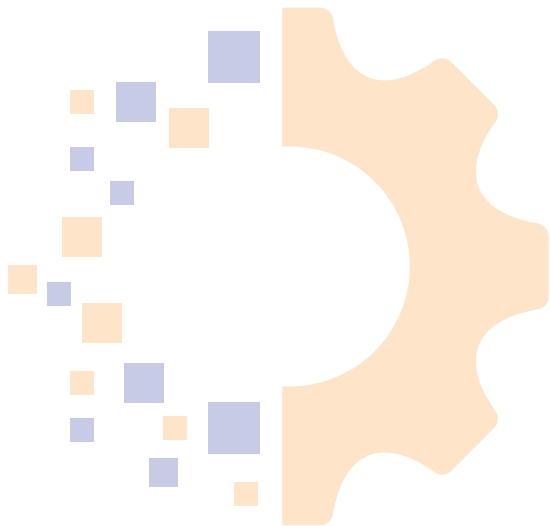
### Was muss ich mitbringen?

- Mindestens guter Hauptschulabschluss
- Aufgeschlossenheit, Teamfähigkeit und soziale Kompetenz
- Gute Kenntnisse in Mathe und Deutsch (sicher in Wort und Schrift)

#### AUSBILDUNGSBETRIEBE

- Braunschweiger Flammenfilter, Flexibl, Till





# Duale Studiengänge

## BWL

- Verknüpfung kaufmännischer Ausbildung mit einem Hochschulstudium
- Leitung von wirtschaftlichen Projekten
- Übernahme von qualifizierten und anspruchsvollen Aufgaben

### Was muss ich mitbringen?

- Hochschulreife mit gutem Notendurchschnitt
- Gute Kenntnisse der englischen Sprache
- Flexibilität, Selbstständigkeit, Teamfähigkeit

#### AUSBILDUNGSBETRIEBE

→ BMA, MKN, Möhlenhoff



## Informatik-Software Engineering

- Umfasst alle Themen für die Entwicklung und den Betrieb von Software-Systemen
- Kooperationspartner ist die Ostfalia in Wolfenbüttel
- Dauer 7 Semester

### Was muss ich mitbringen?

- Mindestens Fachabitur mit guten Noten in Mathe, Informatik und Physik
- Kreative Denkweise, Lern- und Einsatzbereitschaft
- Interesse für IT, neue Technologien, Digitalisierung, Programmiersprachen und Programmerstellung

### AUSBILDUNGSBETRIEBE

→ MKN

## Maschinenbau

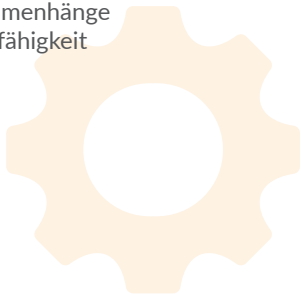
- Verknüpfung von Ausbildung und einem technischen Hochschulstudium
- Übernahme von qualifizierten und anspruchsvollen Aufgaben
- Leitung von technischen Projekten

### Was muss ich mitbringen?

- Hochschulreife mit gutem Notendurchschnitt (besonders in den naturwissenschaftl. Fächern)
- Begeisterung für technische Zusammenhänge
- Flexibilität, Selbstständigkeit, Teamfähigkeit

### AUSBILDUNGSBETRIEBE

→ Maiko, Voith





## Wirtschaftsinformatik



- Studium im Praxisverbund (Ostfalia in Wolfenbüttel)
- Umfasst die Themen Betriebswirtschaft, Programmieren und Software Engineering, Projektmanagement und Geschäftsprozesse, Simulation in Produktion und Logistik, Business Intelligence

### Was muss ich mitbringen?

- Mindestens Fachabitur
- gute Noten in Mathe und Physik
- IT-Affinität, Interesse für Wirtschaft und Programmieren

#### AUSBILDUNGSBETRIEBE

→ Butting

## Wirtschaftsingenieurwesen (Technischer Vertrieb)

- Verknüpfung von Ausbildung mit einem technischen Hochschulstudium
- Übernahme von qualifizierten und anspruchsvollen Aufgaben
- Leitung von technischen Projekten

### Was muss ich mitbringen?

- Hochschulreife mit gutem Notendurchschnitt
- Begeisterung für technische und wirtschaftliche Zusammenhänge
- Flexibilität, Selbstständigkeit, Teamfähigkeit

#### AUSBILDUNGSBETRIEBE

→ Butting



## Ansprechpartner



**ASM Dimatec  
Deutschland GmbH**  
Daliah Sulfrian  
d.sulfrian@asmdimatec.com  
www.asmdimatec.com



**BMA Braunschweigische  
Maschinenbauanstalt AG**  
Luisa Germer  
germer.l@bma-worldwide.com  
www.bma-worldwide.com



**Braunschweiger  
Flammenfilter GmbH**  
Marek Herfordt  
personal@protego.de  
www.protego.de



**Bühler GmbH**  
Stefanie Jüptner  
ausbildung.de@buhlergroup.com  
www.buhlergroup.com



**Flexxibl GmbH**  
Olga Maier  
o.maier@flexxibl.com  
www.flexxibl.com



### **Günter Till GmbH & Co. KG**

Thomas Loose

t.loose@till-hydraulik.de

www.till-hydraulik.de



### **H. Butting GmbH & Co. KG**

Carsten Kamke (gew.)

carsten.kamke@butting.de

Katja Funke (kaufm.)

katja.funke@butting.de

www.butting.de



### **Hohrenk**

#### **Systemtechnik GmbH**

Carsten Müller

carsten.mueller@hohrenk.de

www.hohrenk.de



### **J.M. Voith SE & Co. KG | VTA**

Kimberly Göbel

kimberly.goebel@voith.com

www.voith.com



### **Jaeckel Modell- und Formenbau GmbH**

Sascha Alvers

bewerbungen@jaeckel-modelle.de

www.jaekkel-modelle.de



LANICO

**Lanico Maschinenbau  
Otto Niemsch GmbH**

Claudia Glindemann  
bewerbung@lanico.de  
www.lanico.de



MAIKO  
Engineering GmbH

**Maiko Engineering GmbH**

Marco Hein  
marco.hein@maiko.de  
www.maiko.de



MEYER  
WORLD

**Meyer GmbH**

Britta Meffert  
bewerbung@meyer-world.com  
www.meyer-world.com



**MKN Maschinenfabrik**

**Kurt Neubauer  
GmbH & Co. KG**

Anke Kraft  
kra@mkn.de  
www.mkn.com



Möhlenhoff

**Möhlenhoff GmbH**

Sandra Bansch  
job@moehlenhoff.de  
www.moehlenhoff.com



**Nordmeyer SMAG**  
**Drilling Technologies GmbH**

Martina Gutneder  
martina.gutneder@nordmeyer-smag.de  
www.nordmeyer-smag.de



**Oerlikon Metaplas GmbH**

Ruzdi Sokoli  
ruzdi.sokoli@oerlikon.com  
www.oerlikon.com



**Peiner Umformtechnik GmbH**

Andra Köhler  
a.koehler@peiner-ut.com  
Vanessa Schade  
v.schade@peiner-ut.com  
www.peiner-ut.com



**Punch Powertrain GmbH**

Marion Stein  
marion.stein@punchpowertrain.com  
www.punchpowertrain.com



**R. Sindermann**  
**Präzision GmbH**

Bernd Maßmann  
b.massmann@sindermann-praezision.de  
www.sindermann-praezision.de



### **Salzgitter**

#### **Maschinenbau AG**

Sina Mareike Heinz  
sina.heinz@smag.de  
www.smag.de



### **Sindojan Manufaktur GmbH**

Edgar Sindojan  
info@sindojan.de  
www.sindojan.eu



### **Stöbich Brandschutz GmbH**

Anna Kukuk  
a.kukuk@stoebich.com  
www.stoebich.com



### **Wilhelm Ewe GmbH & Co. KG**

Susanne Gröhl  
susanne.groehl@ewe-armaturen.de  
www.ewe-armaturen.de



### **Winterhoff Maschinenbau GmbH & Co. KG**

David Boetzel  
d.boetzel@cnc-zerspanung.de  
www.cnc-zerspanung.de







## Impressum:

Auflage 2023 | Verantwortlich für den Inhalt: KIM e. V.

## **KIM e.V.**

Wilhelmitorwall 32

38118 Braunschweig

☎ 0531 24210-27

✉ [kim@kim-braunschweig.de](mailto:kim@kim-braunschweig.de)

